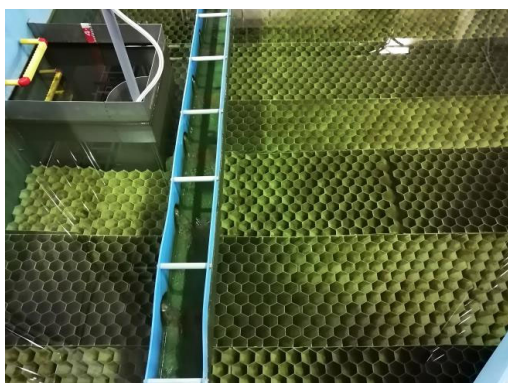
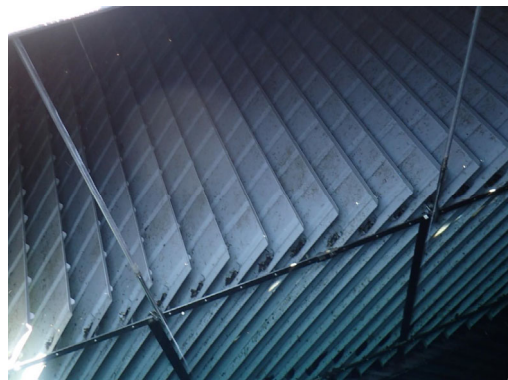


# 浄水沈殿池(薬品)の処理機能改善の検討

浄水場



## ●業務概要

- 既設浄水場で2系統の内、1系統の沈殿水濁度が高いため、流況調査、水質調査を行って原因究明を行った。
- 上記の結果、傾斜装置下部で短絡流が生じていたことが主な原因と考えられた。
- 改善方策として、整流壁の必要性を提案し、設計担当と連携の下、改造設計方針を取りまとめた。

## ●業務成果

- 水質分析
- 沈殿池内の流況調査
- 短絡流
- 傾斜板沈殿池
- 整流壁

## ●業務構成

①予備調査		②障害(現状)把握				③原因分析		④改善計画書		⑤改善作業	
過去データ	現地調査	水質分析	水処理実験	その他	設備情報	報告書	簡易レポート	報告書	簡易レポート	水処理機器	その他
✓	✓	✓			✓	✓		✓		✓	



イオは、水質分析に水処理設備の機能診断をプラスして課題解決に導く「水質ソリューション」をご提案しています

Webサイト

